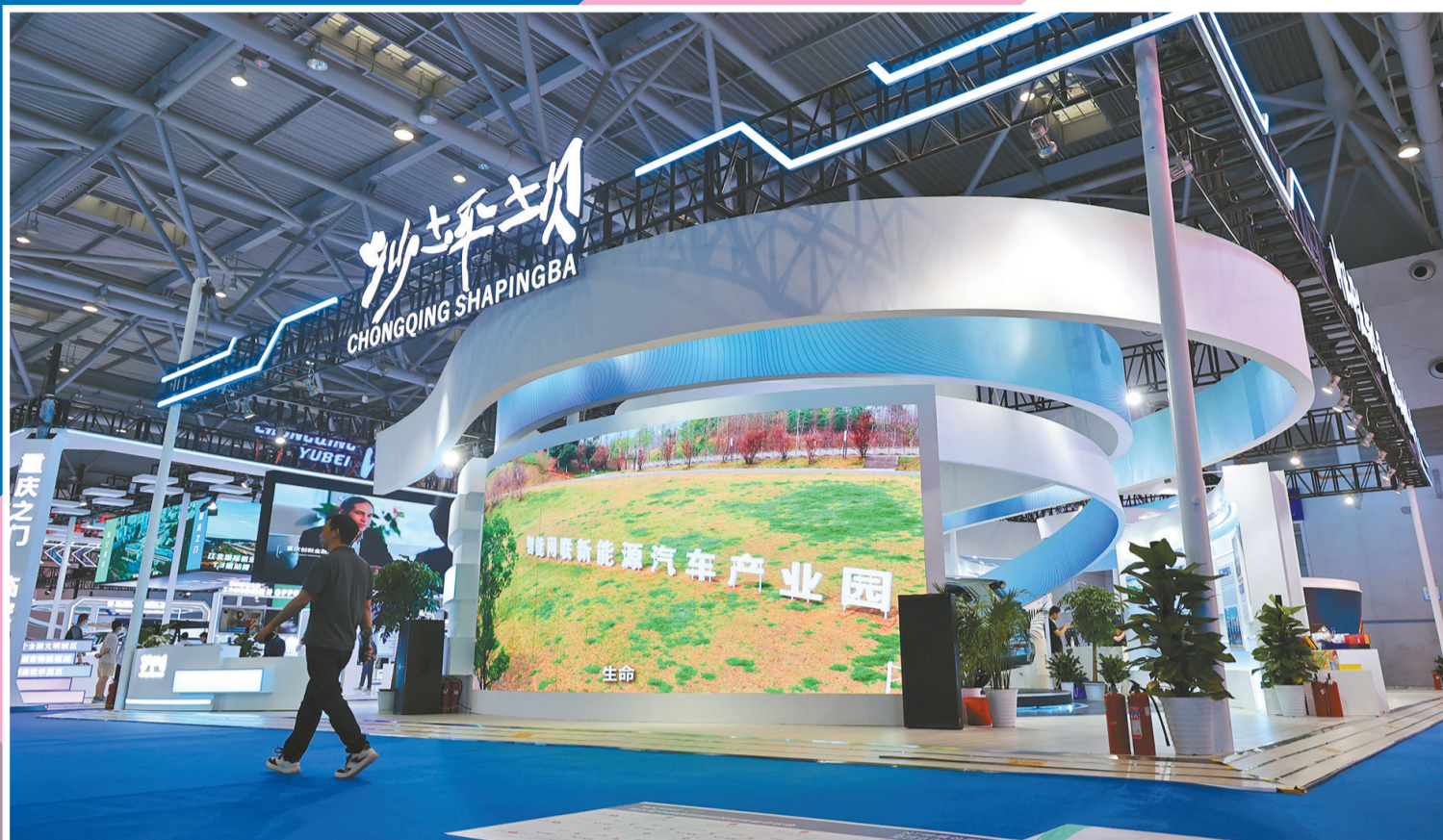




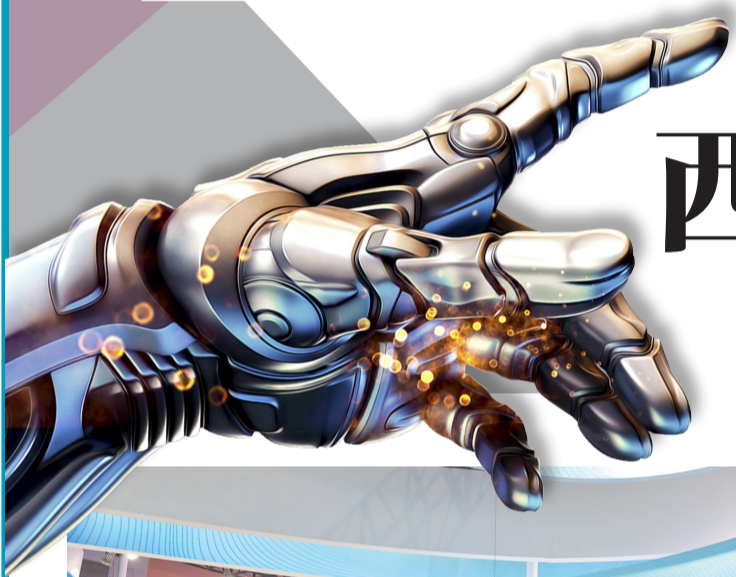
西洽会沙坪坝馆一角。



西洽会西部陆海新通道展馆。



第五届中国西部国际投资贸易洽谈会在重庆国博中心举行。



西洽会沙坪坝展馆亮点纷呈

●记者 郭思云 裴梓臣 陈秋霖/文
孙凯芳/图



展馆内展示的问界M7新能源汽车。



重庆1949大
CHONG QING 1949 GRAND TEA

跨境商品展示。

5月18日，第五届中国西部国际投资贸易洽谈会（下称西洽会）正式拉开帷幕，共有来自40个国家或地区，以及国内29个省（区、市）、2个特别行政区的900多家企业报名来渝参展参会。

今年西洽会沙坪坝展馆有哪些亮点？又有哪些高科技产品？18日上午，

记者打探了沙坪坝展馆。

高科技产品受青睐

高科技产品一直是西洽会的“常客”，本届也不例外。西洽会沙坪坝展馆位于重庆国际博

览中心N7馆A06号，共468平方米。走进沙坪坝展馆，多项数字化高科技产品精彩亮相，吸引了众多市民和嘉宾前来参观体验。

首先引入眼帘的是新能源汽车问界M7，非常吸睛。作为华为、赛力斯联合研发的车型，AITO问界M7是首款搭载华为鸿蒙座舱的车型，核心动力来自于华为Drive ONE纯电驱动增程平台，全车也是华为深度参与研发制造。

重庆奥普提科技有限公司带来的OPUTK（L）系列高低温湿热试验箱吸引了不少客商。该公司运营中心总经理童榆棠介绍，该产品可提供高温、低温、湿度等环境模拟条件，广泛用于航空、航天、汽车、船舶、军事、电子、石化等领域的材料、元器件、组件、部件、仪器仪表以及小型设备等的环境试验、可靠性试验。“该系列产品80%左右属非标定制，测试精度和效率更高。”童榆棠以新能源汽车电池环境模拟试验为例，“市面上一般的试验箱一次性能做4-8套产品，该系列试验箱能把测试效率提升2倍以上。”

据了解，重庆奥普提科技有限公司位于沙坪坝区青凤科创城，产品和服务涉及环境模拟试验设备与仪器制造、环境模拟试验设备与仪器数字集中控制平台建设、环境模拟试验室规划设计与实施等领域。

身临其境与“智慧城市”互动

记者在展馆时还注意到，本届西洽会上，沙坪坝展馆还有许多互动的数字化虚拟空间技术场景，现场观众纷纷尝试，不亦乐乎。

位于重庆工业设计产业城A区的光辉城市（重庆）科技有限公司带来的VR、AR、虚拟舞台等让体验者融入虚拟场景中。记者在现场看到，体验者通过穿戴设备，将自己置身于“智慧城市”中，可以直观感受一年四季，甚至是阴晴雨雪等动态环境变化效果。

“我们致力于将VR/AR/MR/XR、CAD、BIM、GIS、IOT技术深入应用

于数字孪生领域，助推智慧城市建设。”该公司技术支持负责人杨琪介绍，目前，公司自主研发的建筑XR设计平台Mars已为国内外2000余家设计单位提供服务，自主研发的数字孪生系统构建平台DIVA已服务100余个项目，涉及物联网、智慧建筑、智慧园区、智慧城市、智慧景观、智慧招商等领域。

杨琪表示，该公司技术成果还广泛应用于直播、教育、剧本杀等行业，可以更好实现人物与环境的交互。

除了数字化虚拟空间，我们还看到许多在军事方面的高科技产品，气场十足。其中，VN22-6X6轮式装甲车配备的是一个无人炮塔和主动防御系统，还配备了一门新型30mm小口径机炮。车底采用V字形设计，用于分散地雷和爆炸物的冲击，所有乘员都采用了防雷座椅。该车可调节气悬挂，车体离地间隙可以根据地形情况调整。战术头盔记录仪，拥有多模图像融合、视觉增强及低延时图传技术，用于提升特战（城市巷战）、公安、武警、应急救援等现场的态势感知和指挥协同能力。无源定位系统，是基于机器学习的步态识别、多模智能融合无源定位系统，它应用于特战（城市巷战）、公安、武警、应急救援等基于位置信息的智能协同、搜救、定位和导航。

此外，还有涉及医疗行业的无创脑水肿动态监护仪、环保行业的智慧管网监控系统、物流机器人、3D打印、物流网芯片等高科技产品。

品鉴各地特色美食

除了高科技产品，在现场还可以感受到来自西部陆海新通道沿线各地的特色美食文化，品鉴“陆海优品”，包括老挝百年古树红茶、韩国海太薯片、日本玛尔泰拉面、澳大利亚夏威夷果、新西兰花蜂蜜、新加坡螃蟹酱、菲律宾椰子水、缅甸芙蓉糕、柬埔寨腰果、马来西亚白咖啡、泰国榴莲、印度尼西亚纯黑咖啡，还有来自我国新疆葡萄干、湖南酥糖、云南鲜花饼、湛江碳烤鱿鱼丝、海南清凉椰等。

部分展品



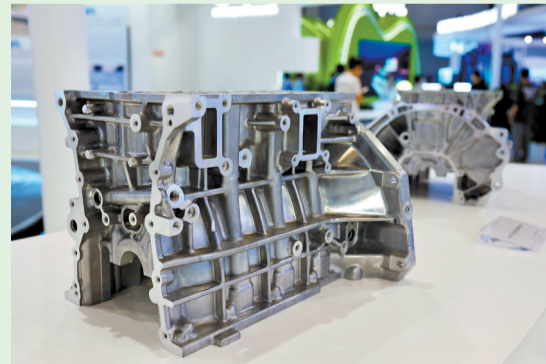
战术头盔记录仪。



金属粉末3D打印。



环境模拟试验箱。



新能源汽车零部件。



VN22-6X6轮式装甲车模型。



工作人员正在展示VR设备。

观展小贴士

一、预约方式

1. 关注“西洽会”微信公众号
2. 进入公众号，点击服务导航
3. 点击观众预约（按要求申报即可）

二、交通出行

公交：

1. 沙杨路：乘坐821路，三峡广场乘坐863路至花卉园，换乘轨道六号线国博支线至国博中心；
2. 天星桥：乘坐公交270路在红旗河沟西，换乘轨道六号线国博支线至国博中心；
3. 磁器口：乘坐公交202路在花卉园换乘轨道六号线国博支线至国博中心。

自驾：

1. 路线：自驾路线采用百度、高德等导航软件，可以直接导航到指定停车区域，合理避开临时交通管制。（西洽会期间，部分道路将实施临时交通管制，一定要打开导航哟。）
2. 停车：本次西洽会为广大预留了10个观众停车区，可根据停车情况以及观展情况合理找寻停车位。